

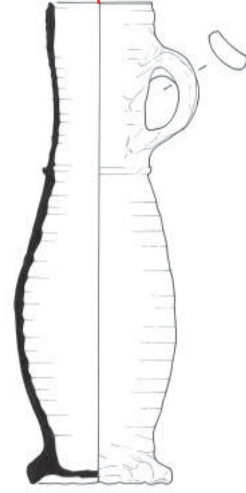
Toelichting AWN-vitrine met vondsten van de opgraving Nijmegen-Kelfkensbos (1996-98)



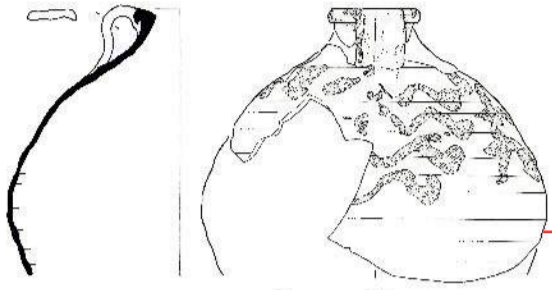
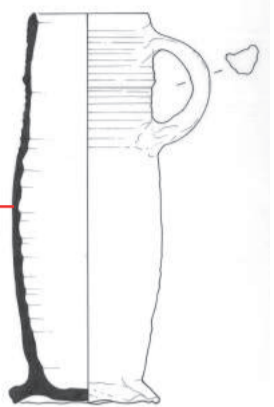
Paffrath-kogelpot
ca. 950-1200



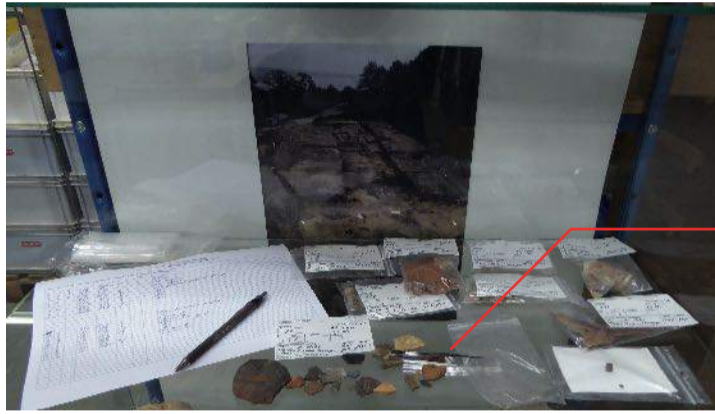
steengoed-kan, Siegburg (D)
ca. 1375-1425
'Jacobakan'



steengoed-kan, Siegburg (D)
ca. 1325-1350

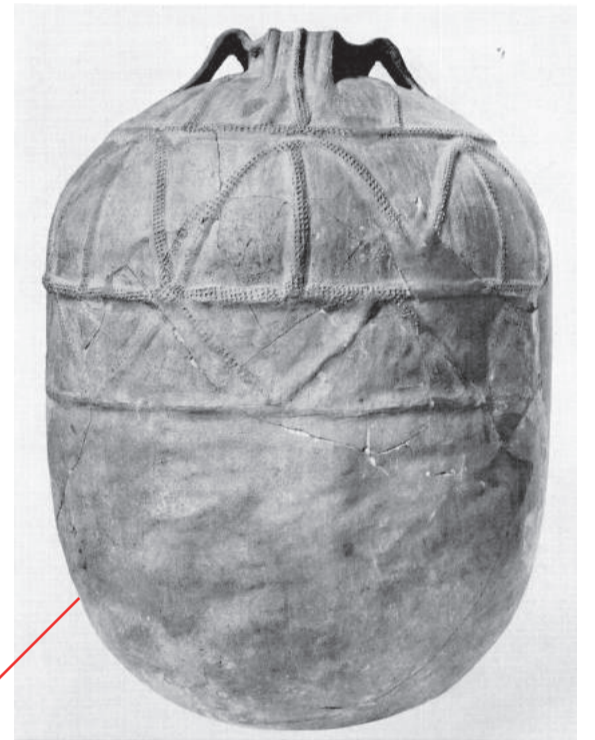


Pingsdorf-fles
ca. 960/990-1050/1070
uit tufstenen kelder (brand 1047?)



diverse vloerstenen van bioklastische kalksteen, deels met 'rode' mortel
ca. 775-900?

sorteerwerk AWN van een van de vele zeefresiduen,
diverse vondsten waaronder een laatmiddeleeuws
dobbelseentje



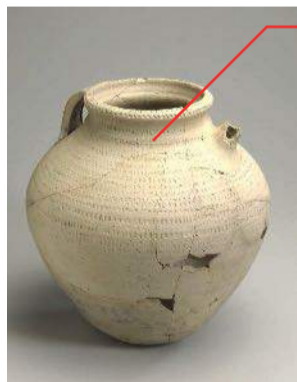
Fragmenten van één van de reliëfbandamforen uit de
tufstenen kelder. Datering ca. 960/990-1050/1070, mogelijk
verbonden met brand van 1047.
Vergelijkbaar compleet exemplaar uit Xanten.



Karolingisch baksteen
ca. 775-850
vergelijkbaar exemplaar
uit Seligenstadt (D)



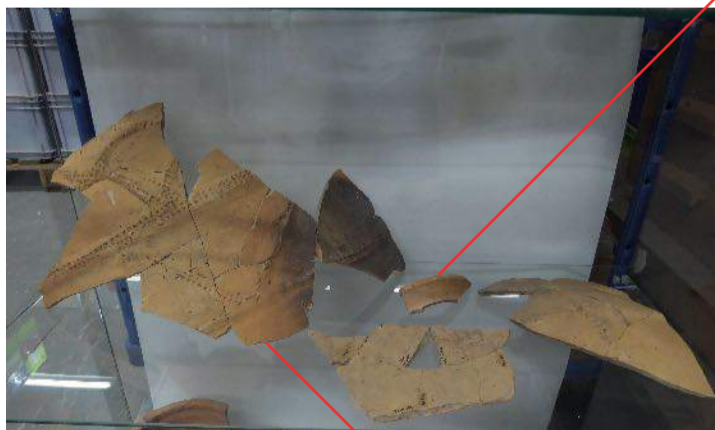
Merovingisch ruwwandige pot
ca. 650-750
vergelijkbaar exemplaar uit
Ubbergen



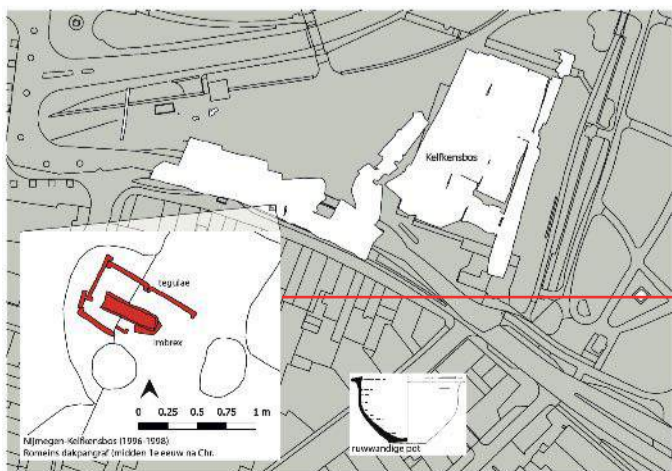
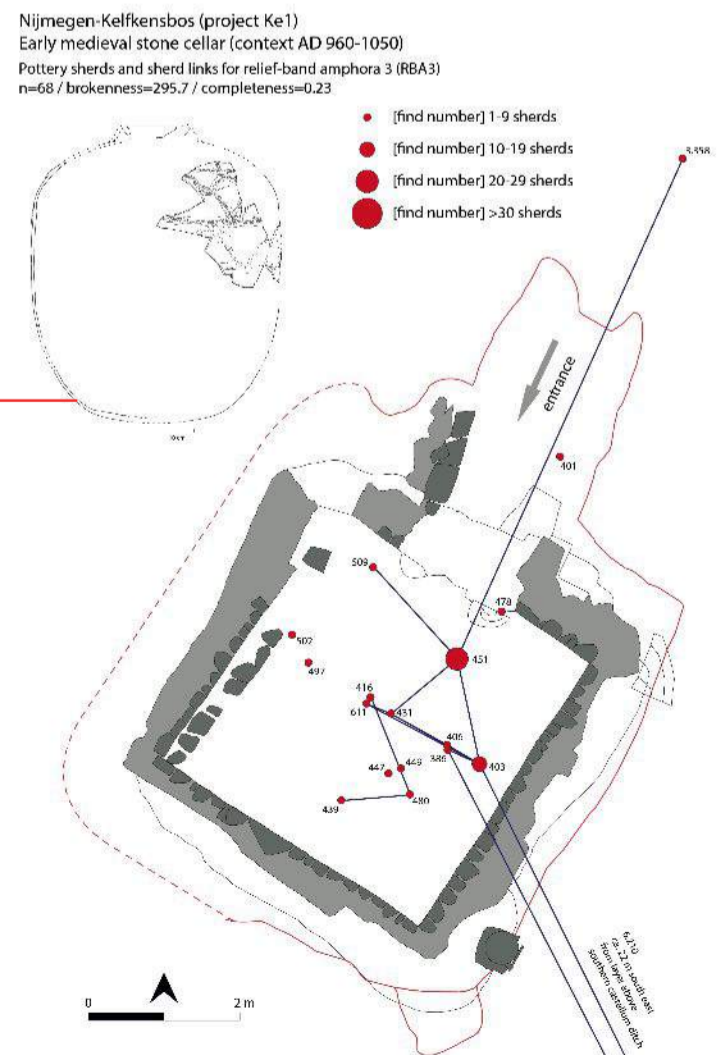
Badorf-tuitpot
ca. 775-900
vergelijkbaar exemplaar uit
Wijk bij Duurstede



Hunnenschans aardewerk
ca. 875-950



Mayener bolpot
ca. 775-900
vergelijkbaar exemplaar uit
Wijk bij Duurstede



Romeins dakpangraf met ruwwandige kom (Holdeurn?)
ca. 50-100